



Este Livro em Imagem é parte integrante do Livro O ESPELHO MÁGICO de 2019.

# **O ESPELHO MÁGICO**

**Loide Aragão**

**Ilustração Ismael Alleycat**

**UNIVERSIDADE FEDERAL DO RIO DE JANEIRO**

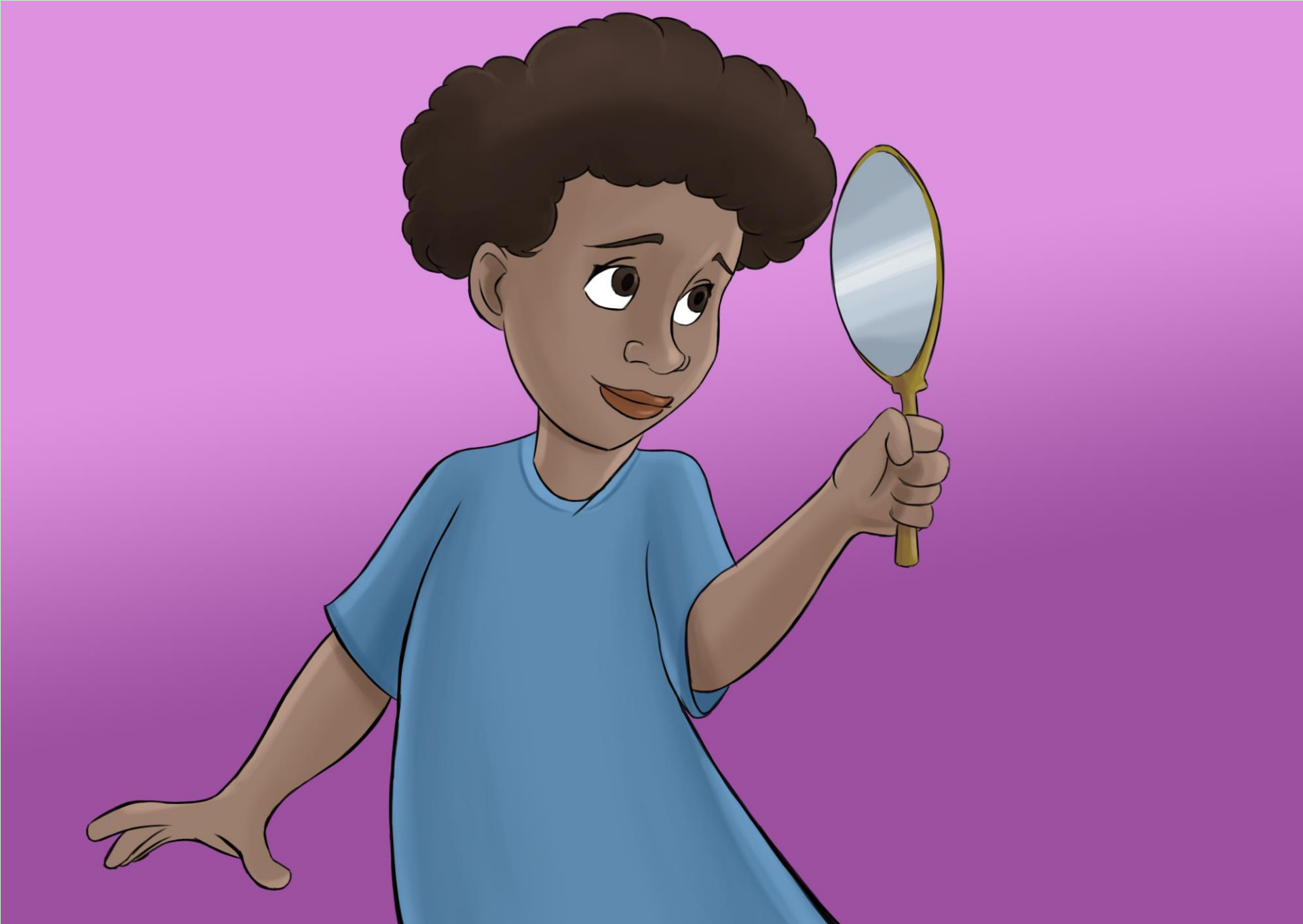
**CENTRO DE CIÊNCIAS DA SAÚDE**

**FACULDADE DE MEDICINA**

**DEPARTAMENTO DE TERAPIA OCUPACIONAL**

**CURSO DE ESPECIALIZAÇÃO EM ACESSIBILIDADE CULTURAL**

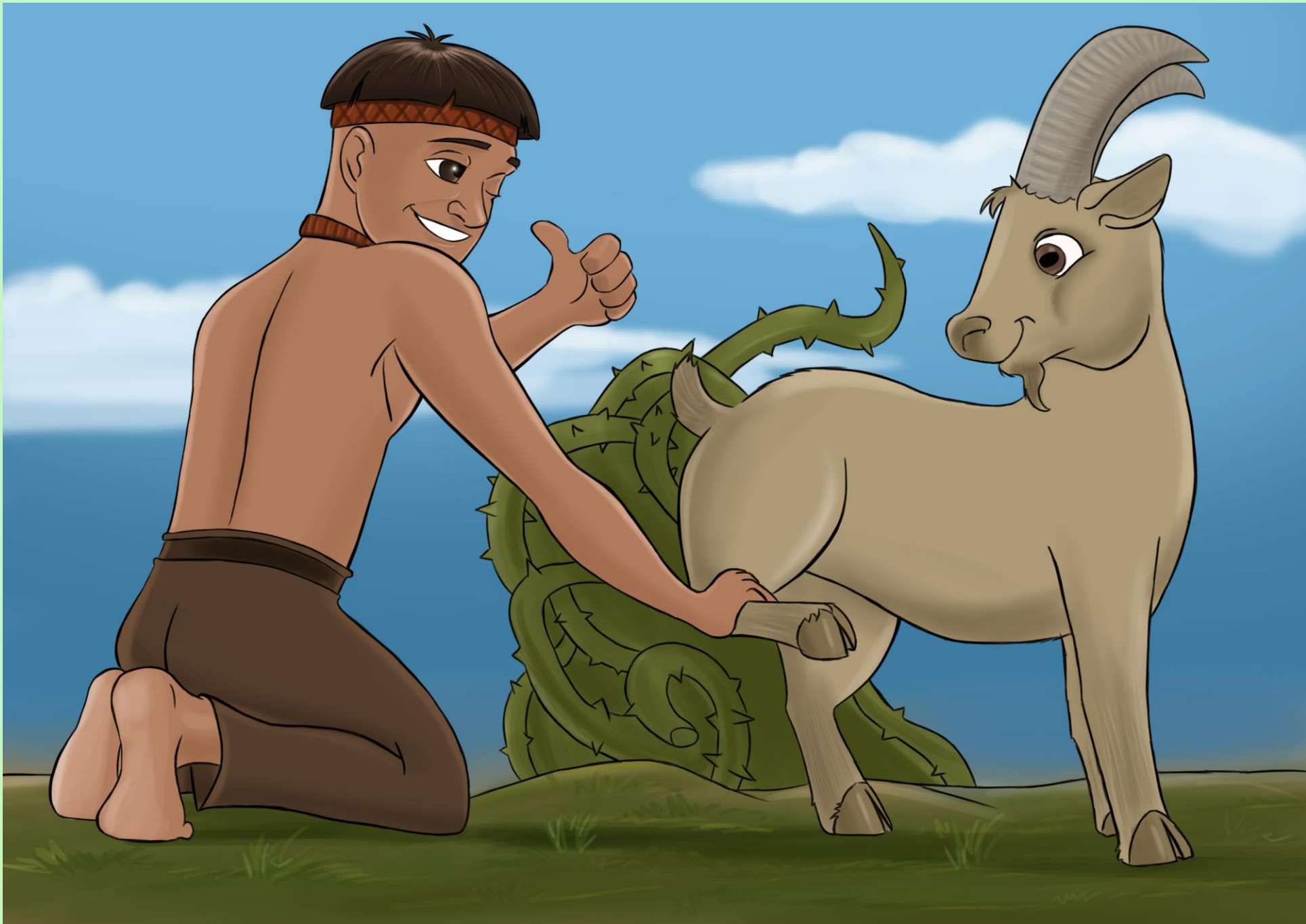
**Orientação: Miryam Bonadiu Pelosi**





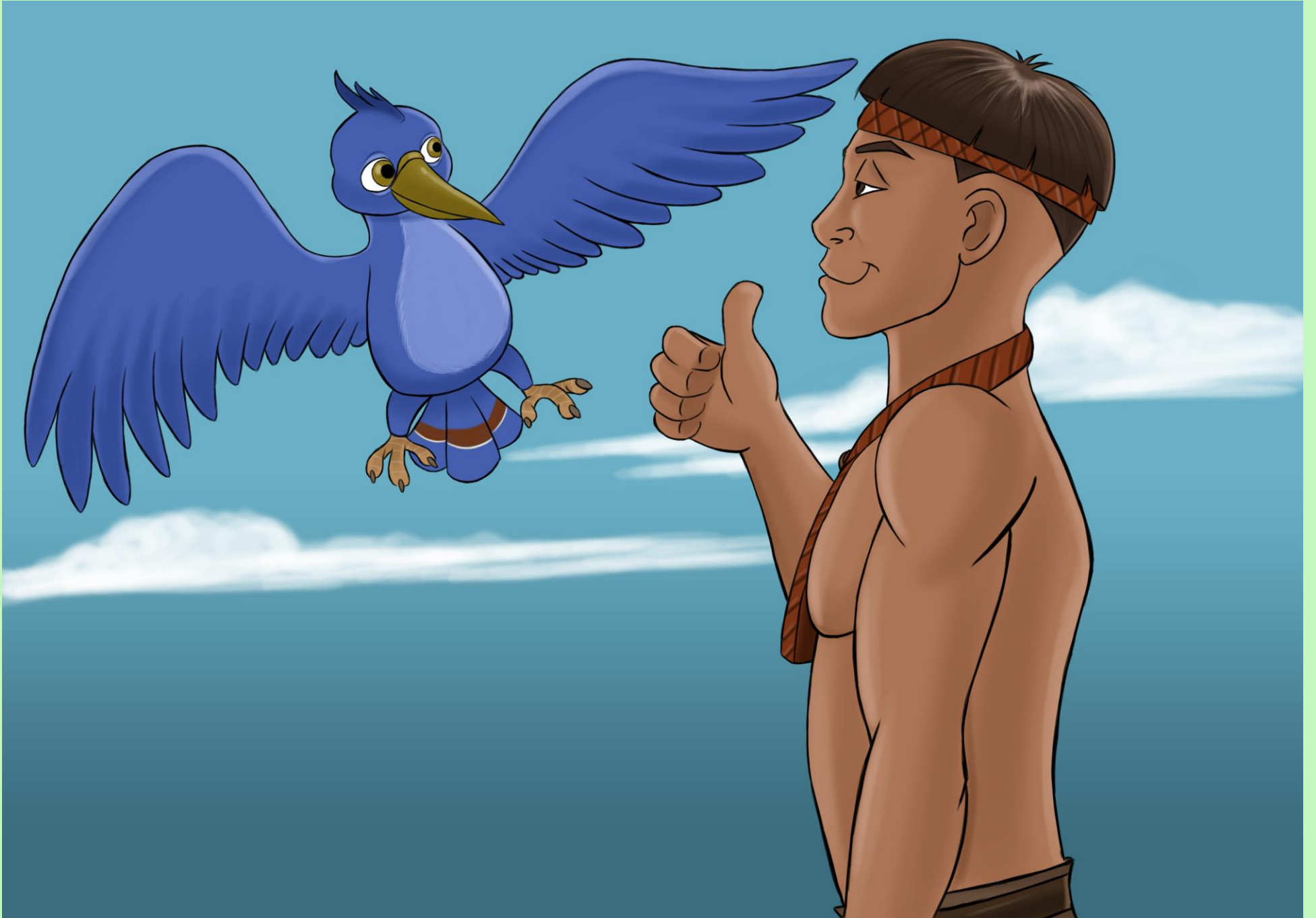










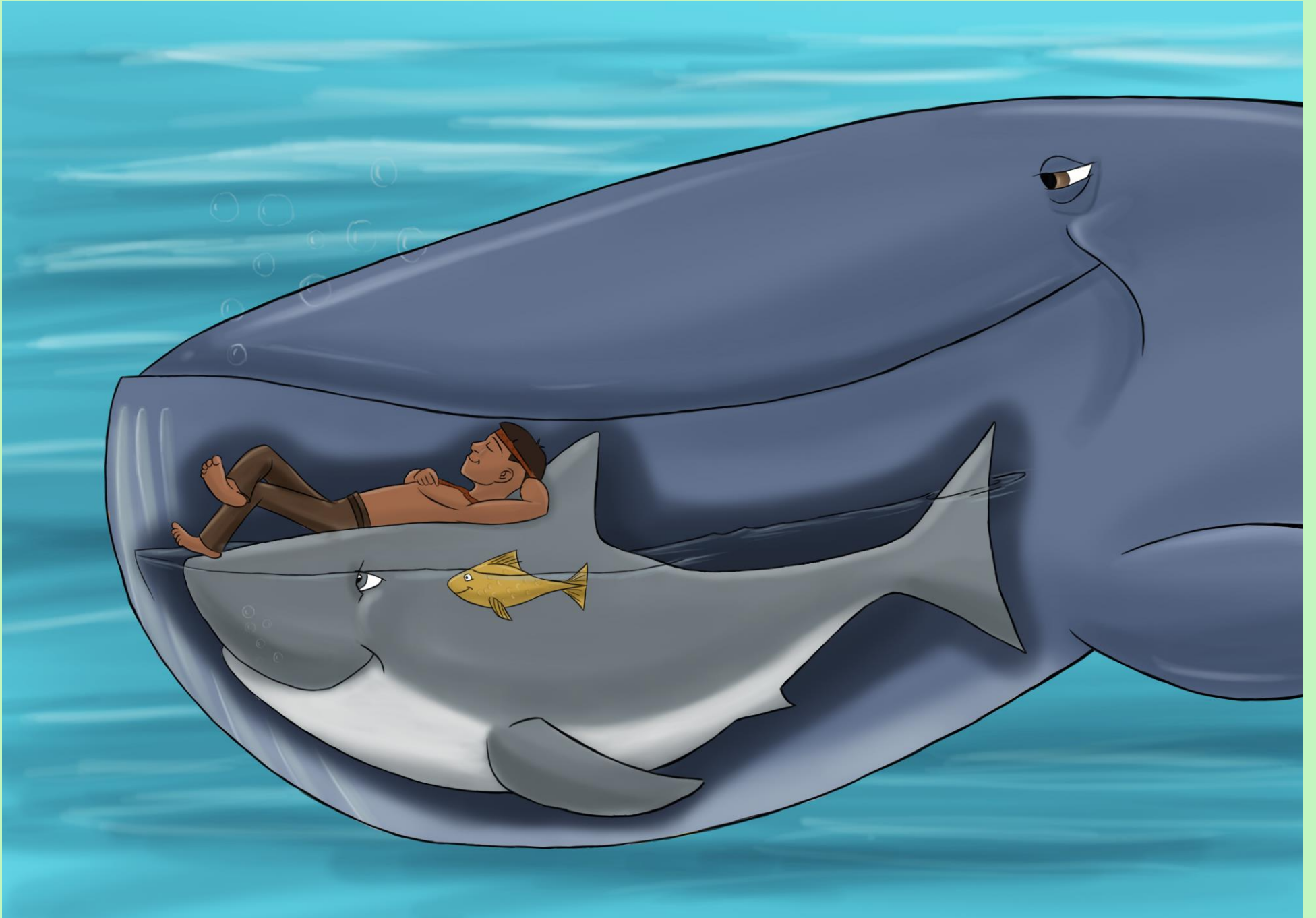








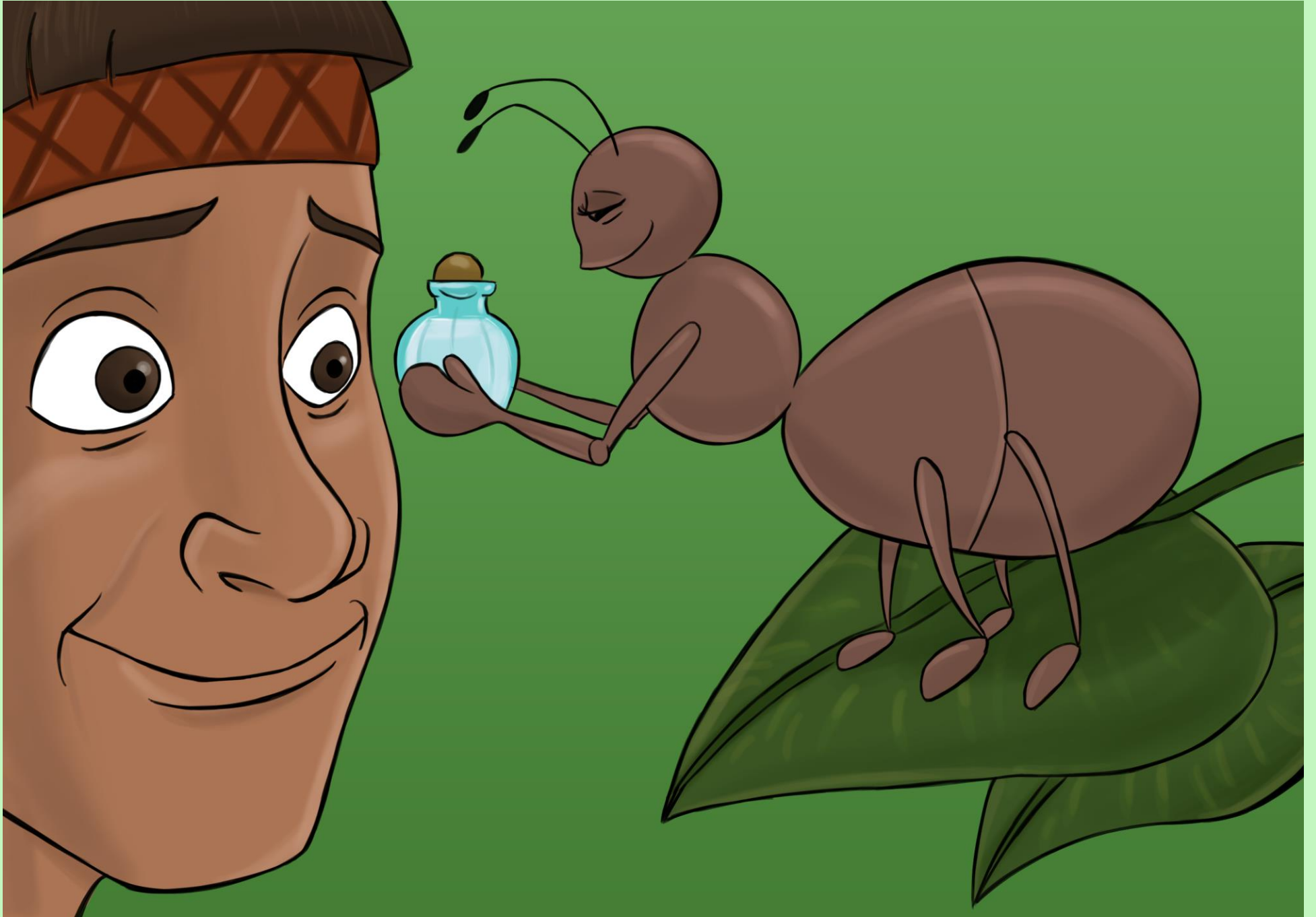


















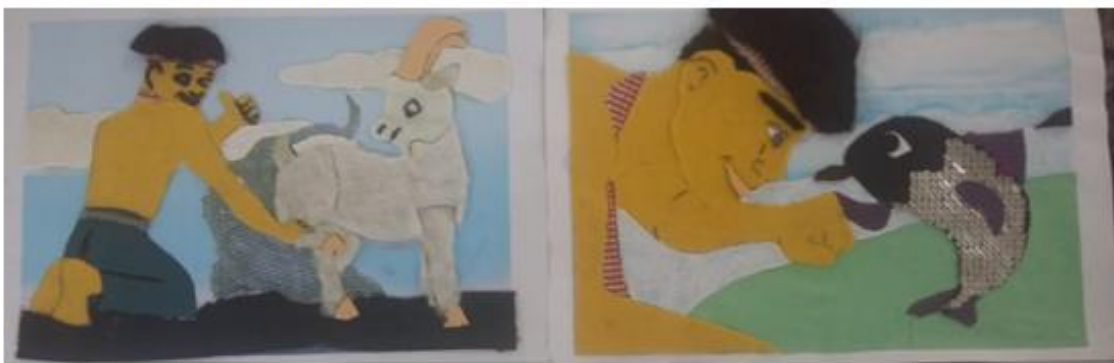
### Textura em Relevo

Aplique texturas sobre as imagens e permitam-se novas experiências sensoriais. As imagens podem ser confeccionadas em relevo, tendo como apoio o material “Guia prático para adaptação em relevo” (BRASIL, 2011), cujo objetivo é:

[...] apresentar possibilidades aos profissionais que atuam na área da deficiência visual, fazendo com que estes adquiram subsídios para auxiliar sua práxis docente. Neste sentido, traremos algumas especificidades da adaptação em relevo, bem como exemplos e formas de elaboração do material, para que os educadores possam ter outras possibilidades para atuar e complementar sua prática, de modo a dar suporte na construção de mecanismos que permitem o aluno a ter experiências reais do mundo que o cerca e possibilitando a autonomia e a interação entre os alunos e os docentes. (IBIDEM, p. 14)

Dessa forma, podemos oferecer às pessoas cegas e com baixa visão um material adaptado que as permitam conhecer como a ilustração está organizar e inserir-se no campo de discussão e apreciação da arte. Na escolha das texturas, procure preservar a memória sensorial dos elementos descritivos da imagem. Ao escolher uma textura para uma personagem, aplique o mesmo material em todas as demais ilustrações.

Figura 1: Ilustrações em relevo – Rodrigão



Fonte: arquivo pessoal do autor.

Referência:

BRASIL. SANTA CATARINA. Secretaria de Estado da Educação. Fundação Catarinense de Educação Especial. Guia prático para adaptação em relevo / Secretaria de Estado da Educação. Fundação Catarinense de educação Especial, Jussara da Silva (Coord).- São José: FCEE, 2011. Disponível em: <<http://www.fcee.sc.gov.br/index.php/downloads/biblioteca-virtual/educacao-especial/cap/512-guia-pratico-de-apaptacao-em-relevo>> Acesso em: 14 maio 2019.